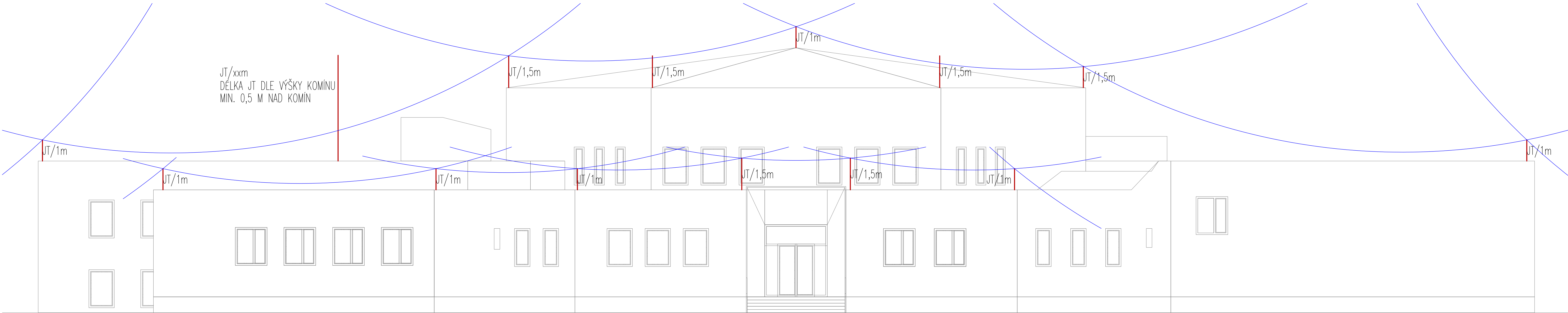


Pro uzemnění objektu bude použit základový zemnič z páskové pozinkované oceli FeZn 30x4 mm, uložený v podkladním betonu základové desky. Zemnič bude veden po obvodu základové desky v uzavřené smyčce a bude uložen tak, aby měl minimální krytí betonu 50 mm. Spoje pásky jsou provedeny svorkami, přičemž jsou opatřeny antikorozní ochranou. Ze zemniče jsou vyvedeny přípojevací body pro hlavní pospojování a uzemnění hromosvodu. Uložení a provedení zemniče odpovídá ČSN 33 2000-5-54 a ČSN EN 62305 ed.2.



POHLED SEVERNÍ



POHLED JIŽNÍ

Tato dokumentace je duševním vlastnictvím I. CEDE Studio, s.r.o.

STUPEŇ: DOKUMENTACE PRO PROVEDENÍ STAVBY	
Die 82 a die přílohy č. 12 vyhlášky č. 499/2006 Sb.	
Č. ZAKAZKY: 2024-131	PARA:
DATA: 06/2025	
MĚŘITVO: 1:100	
FORMÁT:	
GENERALNÍ PROJEKTANT (GP)	
<div><div>CEDE</div><div>CIVIL ENGINEERING DESIGN STUDIO</div><div>CEDE Studio, s.r.o., KUMENSKÁ 1515/22 119 00 PRAHA 1, TEL: +420 222 241 222 FAX: +420 222 241 222, E-MAIL: info@cedestudio.cz</div></div>	
Ing. Martin PEKÁREK Ing. Jan KLIMEŠ	
CEDE Studio, s.r.o., KUMENSKÁ 1515/22 119 00 PRAHA 1, TEL: +420 222 241 222	
VEDOUČÍ PROJEKTANT ČÁSTI Martin POČTA	
MFE s.r.o., Palackého sady 68 387 01 Písek, TEL: +420 608 908 692	
VYPRACOVAL Martin POČTA	
MFE s.r.o., Palackého sady 68 387 01 Písek, TEL: +420 608 908 692	
INVESTOR: město Pacov Náměstí svobody 320 395 01 Pacov	
STAVBA: Zateplení a výměna oken Gymnázia Pacov k.ú. Pacov, parc. č. 1974/1, Hronova 1079, 395 01 Pacov	
ČÁST DOKUMENTACE: D.1.2.5 SILNOPROUD	Č. ČÁSTI: D.1.2.5
NAZEV VÝKRESU: POHLEDY - SEVER+JIH	Č. VÝKRESU: 2.5